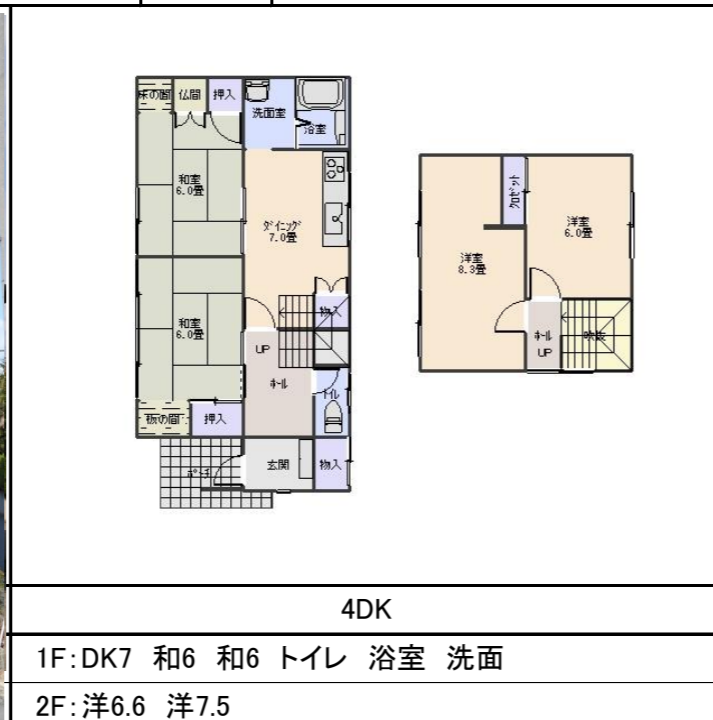


物件案内書

中古住宅	所在地	能美市東任田町口37番地1	価格	580 万円 (消費税含む)
------	-----	---------------	----	-------------------



昭和 51 年 3 月 中古 / 木造瓦葺2階建

土地	面積	公簿 142.16 m ² 実測 43.00 坪	0.00 m ² 0.00 坪	間口	約 9.1 m
	権利種類	所有権	地目 宅地	現状	建付き地 地勢
道路	角地			道路向き	東
	道路幅1	東側	約 9.5 m	道路種別	県道
	道路幅2	側	約 m	舗装	有り
交通	最寄交通	バス(北鉄))	小学校	寺井小学校
	機関	最寄駅	東任田 下車徒歩 1分	中学校	寺井中学校
建物 / 設備 / その他	駐車台数	2台		都計区域	
	延床面積	81.81 m ² (24.75 坪)		用途地域	特定用途制限(田園)
	建物状況	所有者居住中		地図	刊広社 版 P []
	電気	北電		引渡日	2019年1月 応相談
	ガス	プロパン		備考	2009年 内装・水廻り フルリフォーム
	飲水	公営			オール電化住宅
	排水	下水			

会員名	株式会社 コマツエステート			免許番号	石川県知事 (2)4037号	取引態様	専属
	小松本店 小松市殿町2丁目15番地 TEL 0761-46-5800 FAX 0761-46-6761 0120-147-099						

