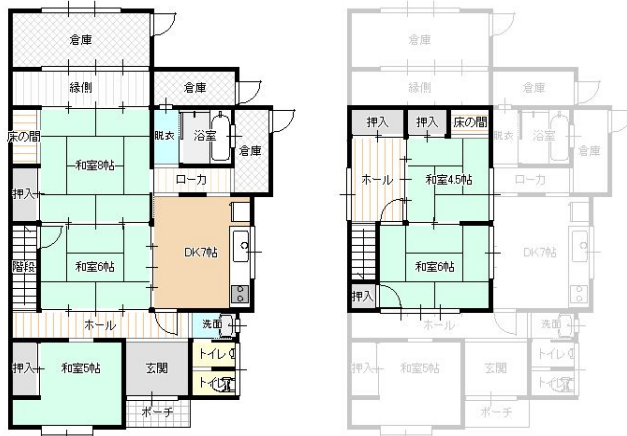


物件案内書

中古住宅	所在地	白山市徳丸町621番地	価格	840万円 (消費税含む)
------	-----	-------------	----	------------------



昭和40年	4月	新築	木造瓦葺2階建
5DK	1F:DK7・和5・和6・和8浴室・洗面・トイレ2穴 2F:和4.5・和6		

土地	面積	公簿 229.28 69.35	実測 m ² 坪	0.00 m ² 0.00 坪	間口	約	11	m
	権利種類	所有権	地目	宅地	建/容	60%	200%	
道路	角地	中間画地			道路向き	南東		
	道路幅1	南東側	約	4 m	道路種別	公道		
	道路幅2	側	約	m	舗装	有り		
交通	最寄交通	(北鉄バス)			小学校	東明小学校		
	機関	最寄駅	新徳丸	下車徒歩	2分	中学校	松任中学校	
建物/設備/その他	駐車台数	0台			都計区域	市街化区域		
	延床面積	107.06 m ² (32.38 坪)			用途地域	第2種住居地域		
	建物状況	居住中			地図	刊広社	版	P []
	電気	北陸電力			引渡日	応談		
	ガス	プロパン			備考			
	排水	公共下水						

会員名	株式会社 コマツエステート			免許番号	石川県知事 (1)4037号	取引態様	専属
	金沢営業所 野々市市扇が丘16番地18						
TEL 076-225-4919 FAX 076-287-3750			0120-147-099				